

HKBU SECONDARY SCHOOL PRINCIPALS' DAY 2024

# 數碼、電訊科技在中醫遠程醫療和智慧醫療的應用

演講者: 張世平博士

浸會大學中醫藥學院副教授

2024年2月2日



# 講座大綱

- 中醫遠程醫療的現狀
- 科技進步給中醫帶來的機遇
- 實例展示：AI手機舌診
- 資料分析與食療推薦
- 智能患者管理





# 中醫遠程醫療的現狀與挑戰



1

中醫遠程醫療的發展背景

2

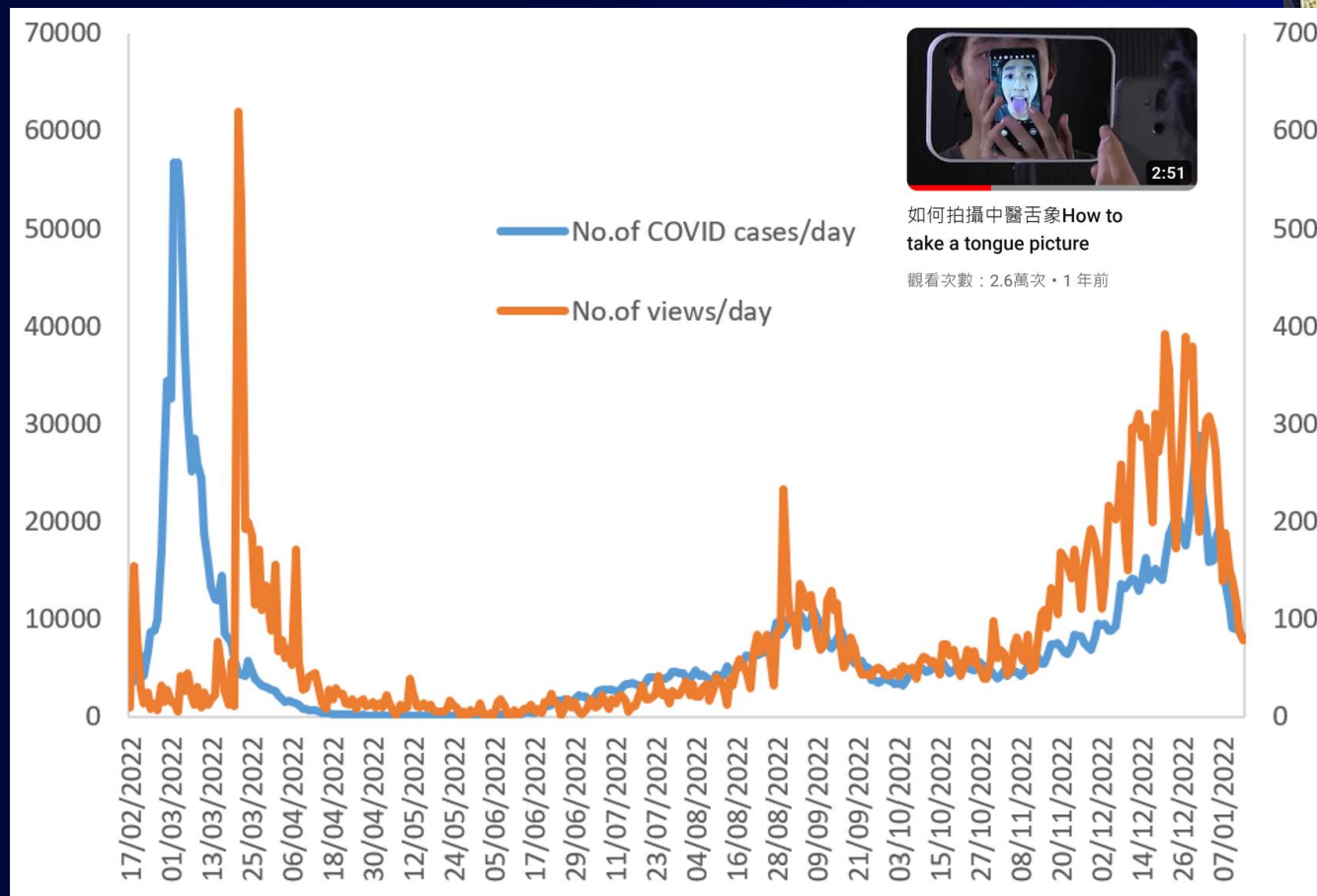
遠端醫療的市場需求和潛力

3

當前面臨的主要挑戰



# 中醫遠程醫療的發展背景



# 浸大師生在長者社區探索智慧中醫的應用

2:09
i-heals.com

身高: 162cm  
體重: 58Kg  
BMI: 22.1(正常)

舌象 (見右圖)



身高: 162cm  
體重: 58Kg  
BMI: 22.1(正常)

舌象 (見右圖)



本次亞健康數據
前次亞健康數據

基礎資料: 沒有慢性病;

你的生理亞健康得分是: 68。  
你的心理亞健康得分是: 16。  
亞健康症狀總得分是: 84。  
初步中醫辨證: 寒熱夾雜、或虛證

疲乏 [2], 眼睛疲勞或眼乾 [2], 氣促 [4], 容易感冒 [4], 消化不良 [4], 口乾咽痛 [4], 怕冷 [4], 手腳冰涼 [4], 便秘 [4], 肌肉或關節疼痛 [4], 脫髮 [4], 尿頻 [4], 性慾減退 [4], 記憶力減退 [4], 睡眠差 [4], 頭暈 [4], 頭痛 [4], 注意力難集中, 或思維遲鈍, 反應遲緩。 [4], 焦慮 [4], 煩躁 [4], 無自信心 [4], 情緒低落 [4]。

[点击查看注釋](#)

[点击查看體質-亞健康的調理建議](#)

2:09
i-heals.com

身高: 162cm  
體重: 58Kg  
BMI: 22.1(正常)

舌象 (見右圖)



身高: 162cm  
體重: 58Kg  
BMI: 22.1(正常)

舌象 (見右圖)



本次亞健康數據
前次亞健康數據

基礎資料: 沒有慢性病;

你的生理亞健康得分是: 36。  
你的心理亞健康得分是: 8。  
亞健康症狀總得分是: 44。  
初步中醫辨證: 或虛寒證

疲乏 [3], 眼睛疲勞或眼乾 [3], 氣促 [3], 容易感冒 [2], 消化不良 [2], 怕冷 [3], 手腳冰涼 [2], 肌肉或關節疼痛 [2], 尿頻 [2], 性慾減退 [2], 記憶力減退 [2], 睡眠差 [2], 頭暈 [4], 頭痛 [2], 注意力難集中, 或思維遲鈍, 反應遲緩。 [2], 焦慮 [2], 煩躁 [2], 無自信心 [2], 情緒低落 [2]。

[点击查看注釋](#)

[点击查看體質-亞健康的調理建議](#)

失眠:

**EC BOT**

輸入關鍵詞 搜索



**智能健康管理**  
會員在綫諮詢

在綫諮詢

健康測試 測試總結 >



舌象測試  
[立即測試](#)



體質檢測  
[立即檢測](#)



亞健康記錄  
[進行記錄](#)



生活方式問卷  
[問卷答題](#)

健康管理

  
糖尿病

  
體質改善

  
濕疹

  
失眠

 首頁
 課程
 健康管理
 商城
 我的

**香港商報網** 2021-08-16 星期一  
www.hkcd.com **財經大報 商界平台**



掃描瀏覽

首頁 今日商報 港澳 奧運 經濟 地產 股市 消費 疫情 視頻 圖集 評論 社團 神州 台海 環球

滾動新聞:

首頁 > 新聞 > 香港

## 浸大中醫藥學院探索資訊科技 冀獨居長者健康生活



中醫智慧養生保健日  
2021-8-11



# 遠程醫療的市場 需求和潛力

Smart Health Care  
智慧醫療  
=unlimited

Chinese Medicine  
中醫服務  
=1 Billion

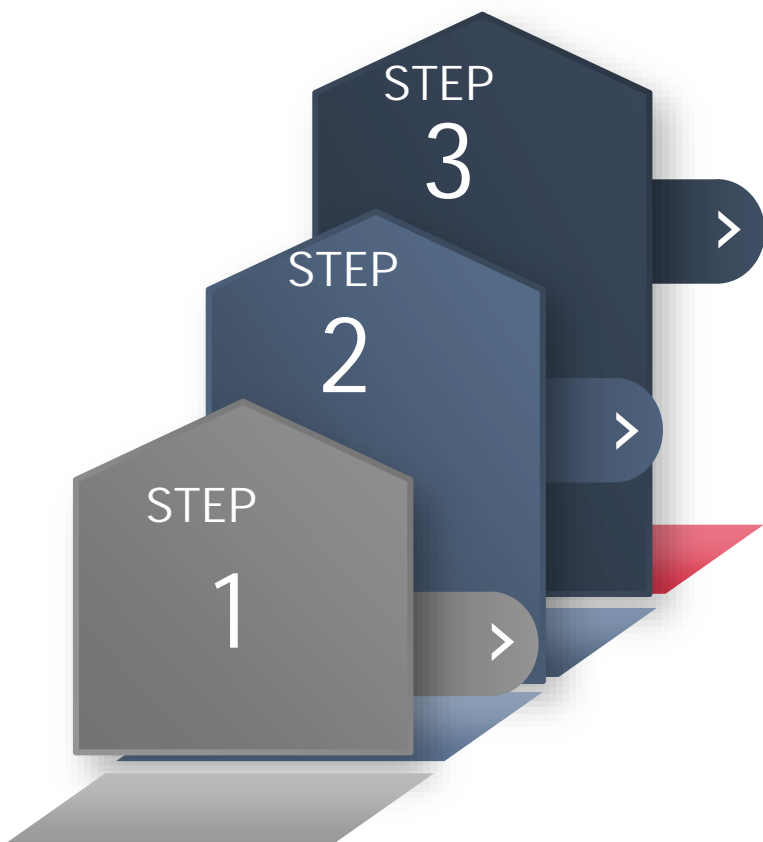
Tele-medicine  
中醫遠程醫療  
=3 million

# 當前面臨的主要挑戰

1. 大眾對中醫的了解有限
2. 中醫缺乏遠程診斷的手段
3. 對中藥的安全性和有效性的擔憂
4. 網絡安全和隱私
5. 政府的法規和規管



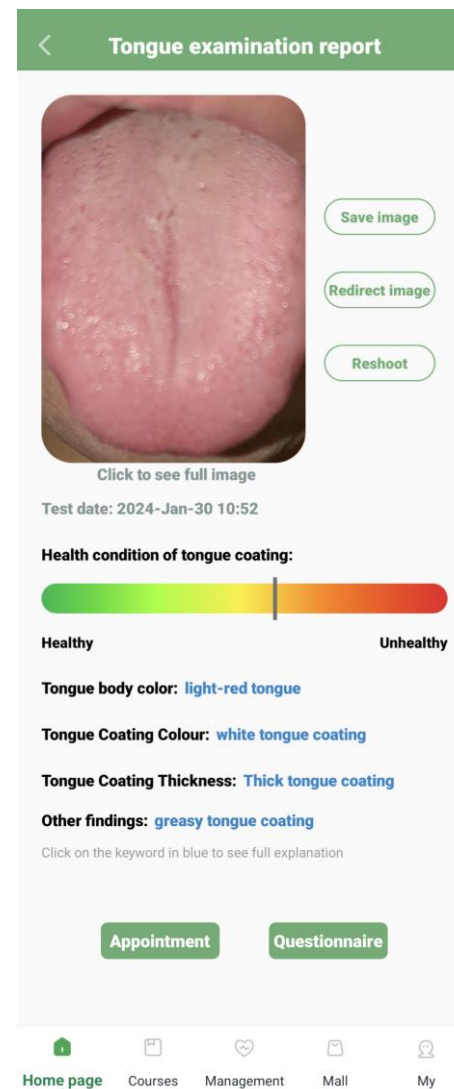
# 科技進步給中醫帶來的機遇



- 1 移動互聯網的發展
- 2 人工智能技術的突破
- 3 大數據分析的應用



# 案例分享：AI手機舌診



# 資料分析與食療推薦



智能舌診

APP體驗全自動拍照功能，智能舌診系統會自動評估您的健康情況。

網頁版舌像拍照指引  
安卓版舌像拍照指引

## 快速薦餐



快速薦餐

不用一分鐘，查看自己適合食什麼

## 健康測試·個性化食療



BMI測試 亞健康測試 體質測試 其他測試

用戶留言

寫留言



11:38

## 薦餐測試

請根據過去三個月的體驗和感覺，回答以下問題。

1、您感到怕冷或手脚发凉吗？

A、是

B、不是

2、您吃辛辣、油炸食物後容易咽痛，或現在感觉口干咽燥吗？

A、是

B、不是

3、您容易疲乏或头晕吗？

A、是

B、不是



## 證型分析

2024.01.31

### 或虛證

虛證是人體機能不足表現。常見症狀為面色不華，精神不振，身疲乏力，心悸，氣促，畏寒怕冷，手足不溫或手足心熱，白天或睡眠時出汗，大便稀爛，小便頻，甚至失禁，舌少苔或無苔等。由於收集到的資訊不足，初步判斷為或虛證。

宜用餐品：平性、溫性

點擊查看我們根據您的體質

為您推薦的餐品

查看菜單

如想得到更為準確的食療建議，

可進行更詳細的智能測試，也可直接諮詢中醫師。

繼續測試

諮詢中醫師



11:38

已找到溫性、平性的餐品如下

點擊餐點圖片，了解更多

-  **五指毛桃白芷豬肺湯**  
增強免疫力，補肺氣，預防外感。
-  **五指神髓湯**  
加強抵抗力(補虛勞)
-  **五色豆日月魚湯**  
增強視力，補肝腎
-  **杜仲金脊豬骨湯**  
強健骨骼
-  **茯神遠志補腦湯**  
增強專注力 提升腦力





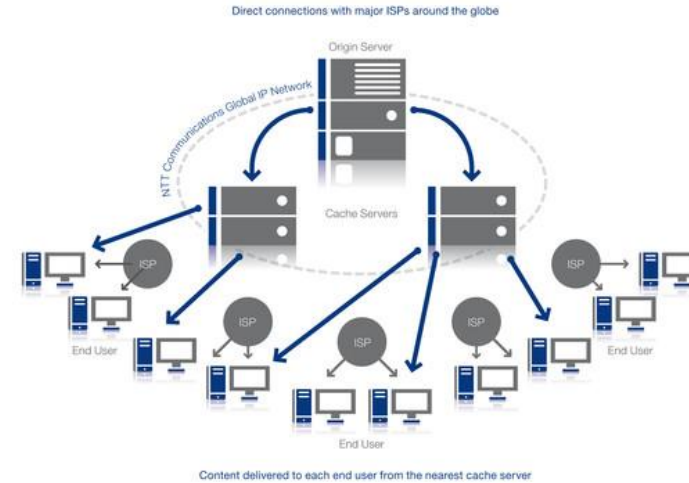


# 大語言模型（例如ChatGPT）帶來的機遇

## Understanding human speech



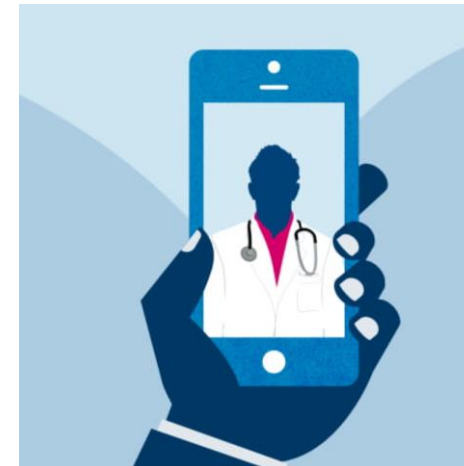
## Content delivery networks



## Interpreting complex data



## ChatGPT driven conversations



YINXIN, 服装与中西文化



Handwritten notes on a blackboard, including the text '服装与中西文化' and various characters and symbols.



**THANK YOU**

**FOR YOUR**

**ATTENTION**